

Energieerzeugung mit der Kraft des Windes

Windkraftanlagen haben großes Potential, denn sie sind wirtschaftlich und energetisch äußerst effizient. **Moderne Windkraftanlagen haben sich bereits nach wenigen Monaten energetisch amortisiert. Will heißen: In diesem Zeitraum produzieren sie so viel Energie wie für die Herstellung der Anlage aufgebracht werden muss.**

Außerdem werden sie besonders im Winter benötigt, wenn Solaranlagen nur wenig Leistung bringen. Sie spielen daher bei der Energiewende in den nächsten Jahrzehnten eine entscheidende Rolle.

Sonnenenergie für Wärme und Strom

Bereits zehn Prozent des in Deutschland verbrauchten Stroms werden durch Photovoltaikanlagen produziert – und es werden täglich mehr. Knapp zwei Millionen Anlagen gibt es in der Bundesrepublik. **Das Praktische an Photovoltaikanlagen: Die Kraft der Sonne ist flexibel nutzbar. Die Solarmodule passen auf kleine wie große Dächer, Felder und Industriehallen und fügen sich mittlerweile selbstverständlich ins Stadtbild ein.** Besonders interessant sind auch Parkplatzüberdachungen, kombiniert mit Ladestationen für E-Autos und einer Regenwassernutzung bzw. Regenwasserversickerung vor Ort. Von kleinen Anlagen für Einfamilienhäuser bis zu größeren Projekten kann hier eine Menge für die Energiewende erreicht werden.

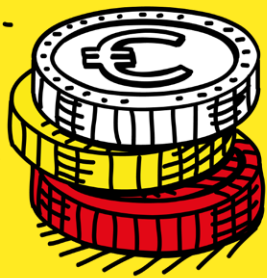


Klimaneutral gedruckt auf 100 % Recycling-Papier

Investieren Sie
in **grüne Energie**
direkt in Ihrer
Nachbarschaft.

Unser Ziel: mehr regenerative Energieerzeugung in Lemgo und Lippe.

Dafür investieren wir
gemeinsam in konkrete
Projekte vor Ort.



Sie wollen einen Beitrag zur Energiewende und zu mehr Klimaschutz vor Ort leisten? In Zeiten von Minuszinsen suchen Sie nach einer guten Geldanlage, möchten aber genau wissen, wie Ihr Kapital eingesetzt wird? Dann investieren Sie gemeinsam mit uns in Solar- und Windenergie in Lippe: **nachhaltig, transparent und genossenschaftlich.**



Energiewende in Bürgerhand: in Lippe für Lippe.

Windräder und Photovoltaikanlagen brauchen die Akzeptanz der Bevölkerung und die Bereitstellung von Kapital. Örtliche Energiegenossenschaften sind ein wichtiger Baustein der Energiewende. Denn **damit werden die Bürgerinnen und Bürger beteiligt** – an der Standortwahl, der Planung und nicht zuletzt an den Erträgen. Für den Raum Lippe ist eine solche Genossenschaft auf Initiative von Dieter Attig, Arne Brand und Wolfgang Stückemann in 2021 gegründet worden.

Ziel ist es, im Raum Lemgo und Umgebung möglichst viele Photovoltaik- und Windenergieanlagen zu errichten und zu betreiben sowie die Genossenschaftsmitglieder an den Erträgen zu beteiligen. Die schnelle Energiewende kann nur gelingen, wenn viel mehr als bisher in die dezentrale Energieversorgung investiert wird. **Energie vor Ort produzieren und verbrauchen – je lokaler, desto besser.**

Wie funktioniert das und wie kann man die Initiative unterstützen?

Mit einer Geldeinlage wird man als Unternehmen oder Privatperson **stimmberechtigtes Mitglied**, kann bei allen zukünftigen Projekten mitbestimmen und so aktiv zur Energiewende beitragen. Man kann somit durch eine direkte finanzielle Beteiligung Projekte vor Ort unterstützen und wird zugleich an den Erträgen beteiligt. In Zeiten von Negativzinsen und einer unüberschaubaren Fülle finanzieller Anlagemöglichkeiten bieten wir Ihnen hier eine nachhaltige und vor allem überprüfbare Option.



Bereits ab einer Einlage von 250 Euro sind Sie dabei! Höhere Beteiligungen sind möglich und willkommen, unabhängig von der Beteiligungshöhe hat jedoch jedes Mitglied nur eine Stimme.

Jetzt Geld anlegen für einen guten Zweck mit guter Rendite!

Freuen Sie sich über Strom aus regenerativen Quellen und eine gute Geldanlage. Laden Sie die **Beitritts-erklärung** auf unserer Homepage herunter und senden Sie uns diese ausgefüllt und unterschrieben zurück:



QR-Code scannen
und investieren

umweltinitiative-lemgo.de/investieren